

**CIRURGIA DE RETINA**  
**SERVIÇO DE OFTALMOLOGIA**  
**HOSPITAL DE SÃO JOÃO, E.P.E.**

**Amândio Rocha-Sousa**

**Serviço de Oftalmologia Faculdade de Medicina / Hospital de S. João**

**Laboratório de Fisiologia, Faculdade de Medicina da Universidade do Porto**

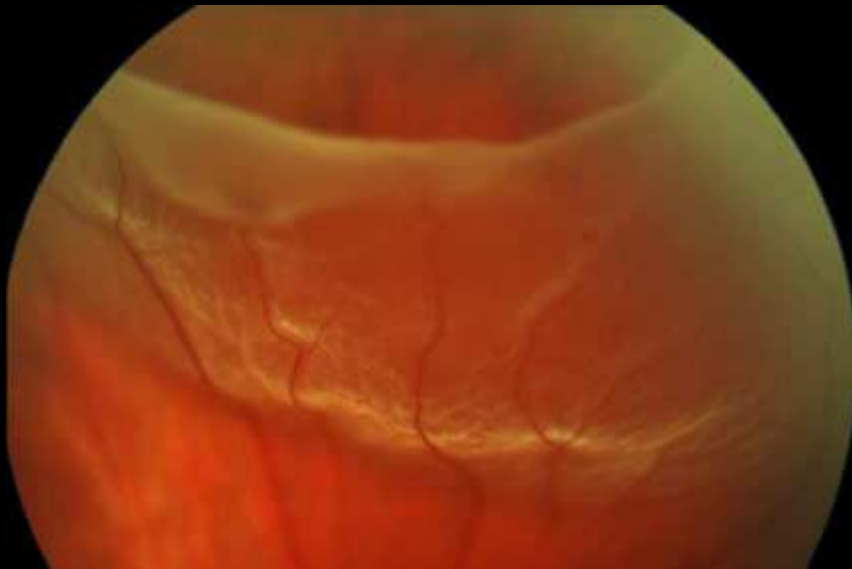
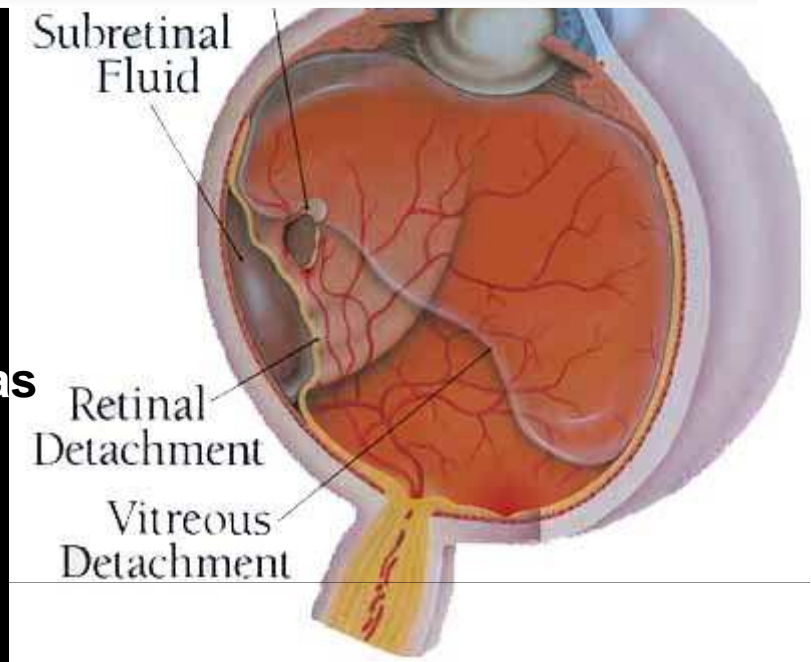
# Patologias

## Descolamento da retina

Descolamento com rasgadura simples

Descolamento com rasgaduras múltiplas

Descolamento com rasgadura gigante



# Patologias

## Descolamento da retina

### Descolamento com rasgadura simples

Detachment / retina / with retinal defect / single 361.01

### Descolamento com rasgaduras múltiplas

Detachment / retina / with retinal defect / multiple 361.02

### Descolamento com rasgadura gigante

Detachment / retina / with retinal defect / giant tear 361.03

# Patologias

## Descolamento da retina

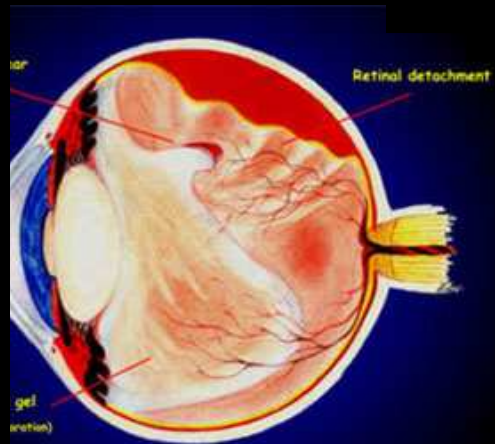
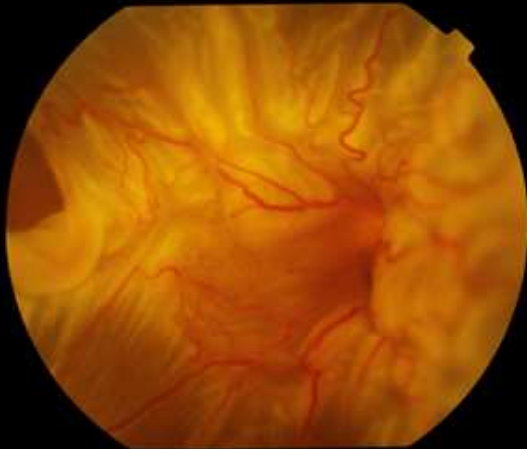
Descolamento da retina com diálise

Descolamento total recente

Descolamento parcial antigo

Descolamento total antigo

Vitreorretinopatia proliferativa



# Patologias

## **Descolamento da retina**

### **Descolamento da retina com diálise**

**Detachment / retina / with retinal defect / retinal dialysis 361.04**

### **Descolamento total recente**

**Detachment / retina (recent) / with retinal defect / total 361.05**

### **Descolamento parcial antigo**

**Detachment / retina / old / partial 361.06**

### **Descolamento total antigo**

**Detachment / retina / old / total or subtotal 361.07**

### **Vitreorretinopatia proliferativa**

**Fibrosis / preretinal 362.56**

# Patologias

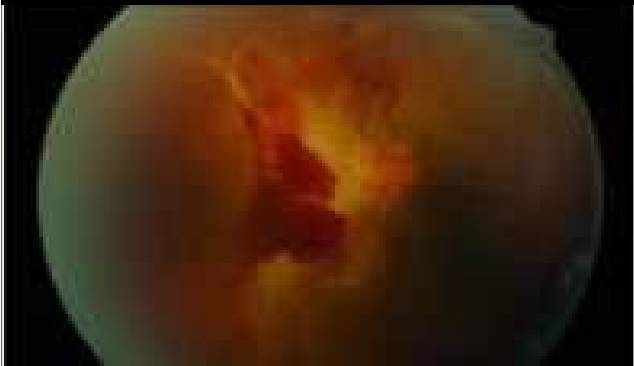
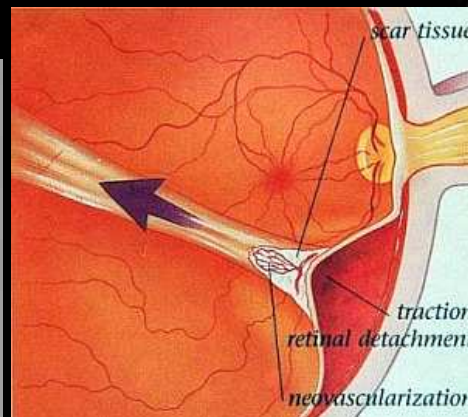
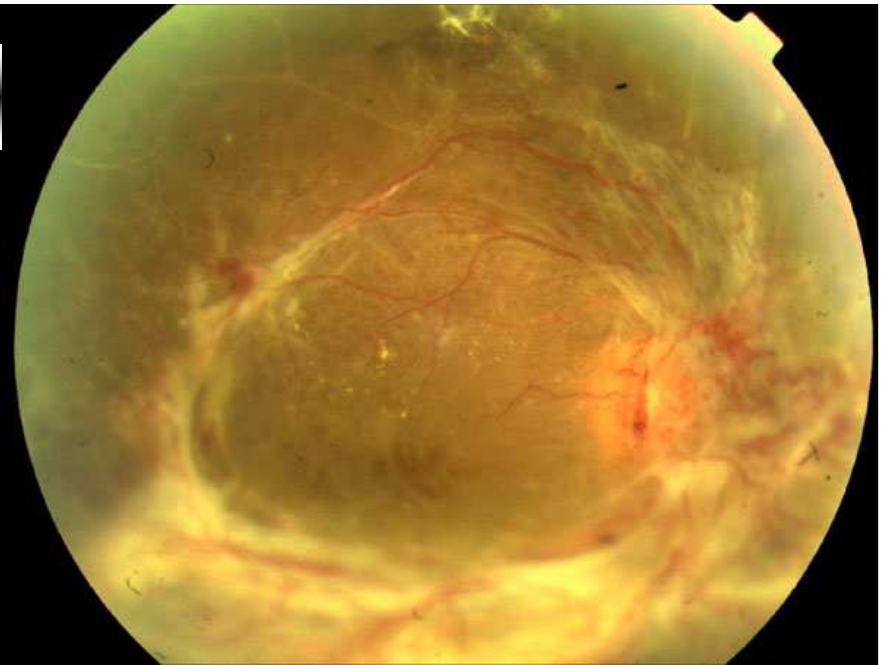
**Retinopatia diabética proliferativa**

**Descolamento da retina traccional**

**Hemovítreo diabético**

**Isquemia retiniana**

**Membrana epirretiniana**





# Patologias

## Retinopatia diabética proliferativa

Retinopathy / diabetic / proliferative 250.5x [362.02]

## Descolamento da retina traccional

Detachment / retina / traction 361.81

## Hemovítreo diabético

Diabetes / with / ophthalmic manifestations 250.5x

Hemorrhage / vitreous 379.23

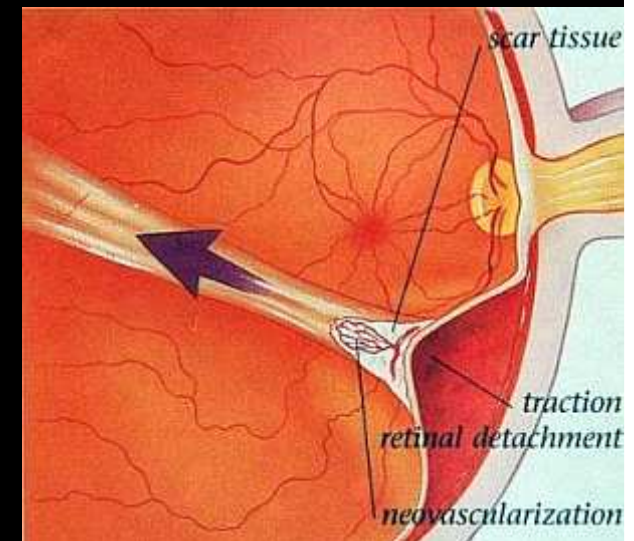
## Isquemia retiniana

Ischemia / retina, retinal 362.84

## Membrana epirretiniana

Puckering, macula 362.56

Fibrosis / preretinal 362.56



# Patologias

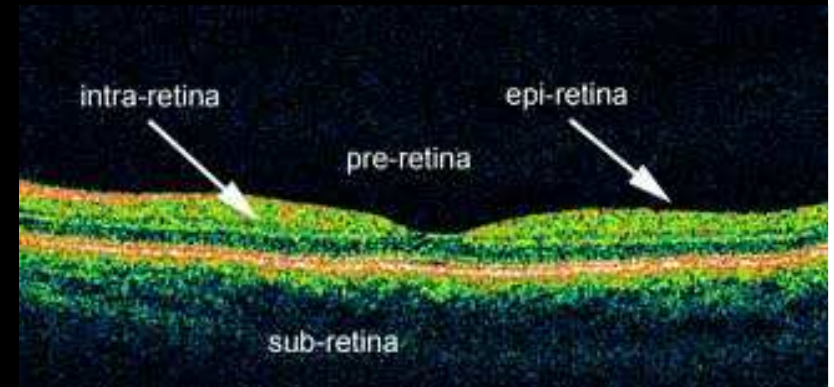
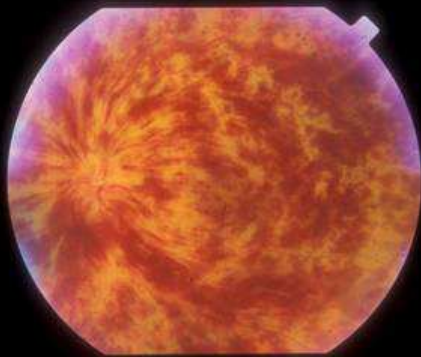
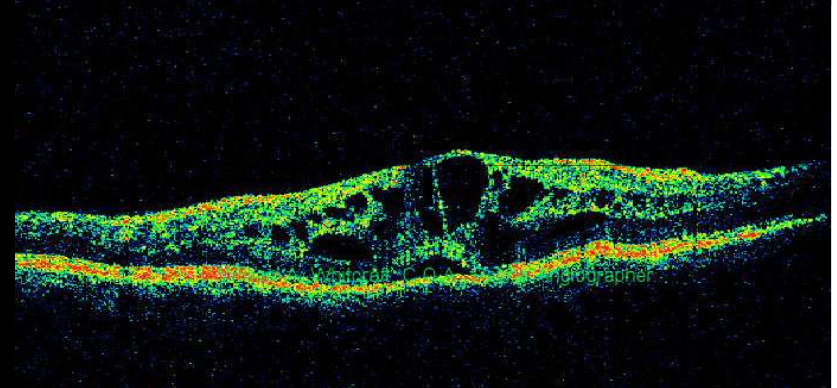
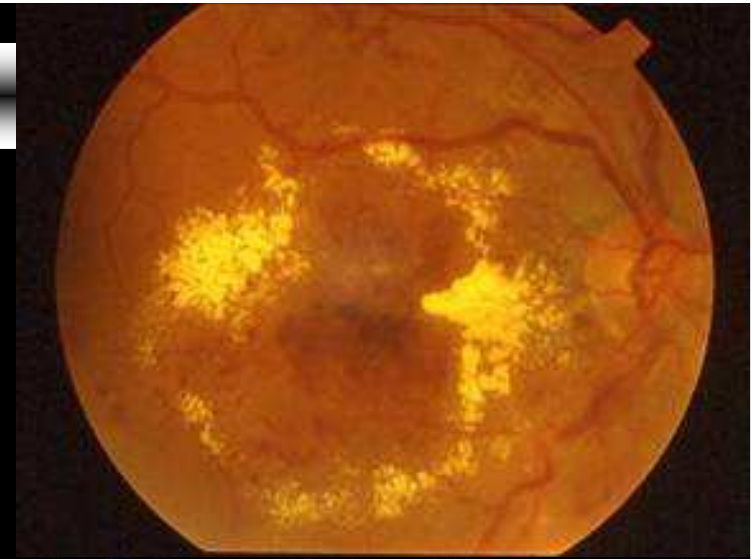
**Retinopatia diabética (não) proliferativa**  
**Edema macular diabético crônico**

**Hemovítreo não diabético**

**Oclusão da veia central da retina**

**Rasgadura da retina**

**Oclusão venosa de ramo**





# Patologias

**Retinopatia diabética (não) proliferativa**

**Edema macular diabético crónico**

Retinopathy / diabetic 250.5x [362.01]

Edema / macula / diabetic 250.5x [362.07]

**Hemovítreo não diabético**

Hemorrhage / vitreous 379.23

**Oclusão da veia central da retina**

Occlusion / retina / vein / central 362.35

**Rasgadura da retina**

Tear / retina / ... 361.0x

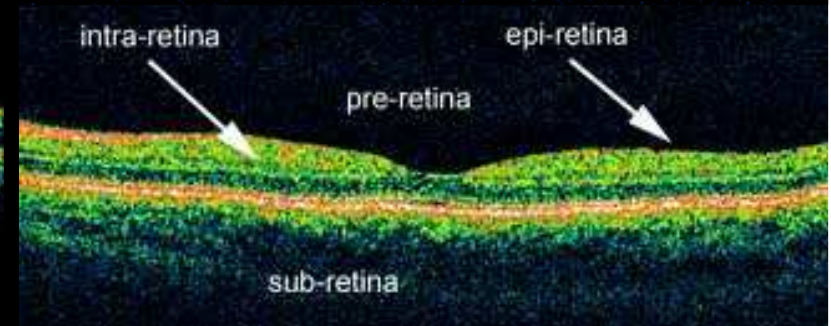
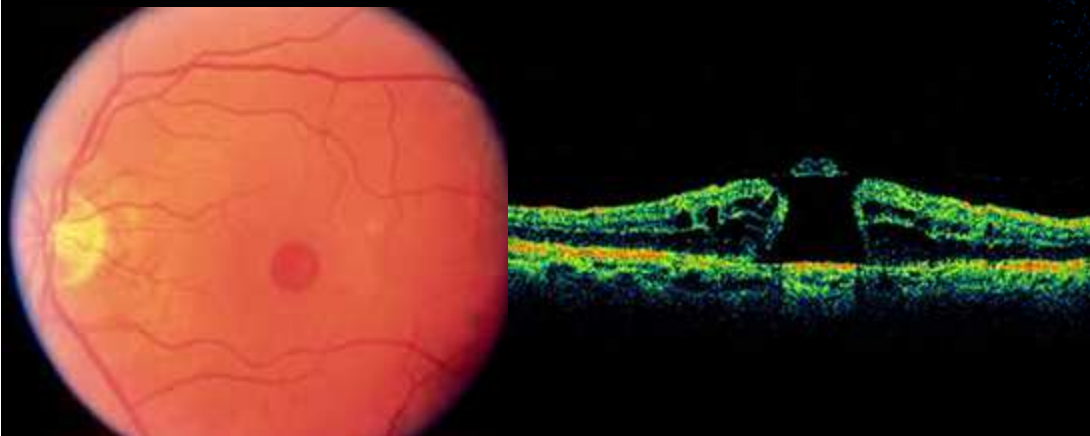
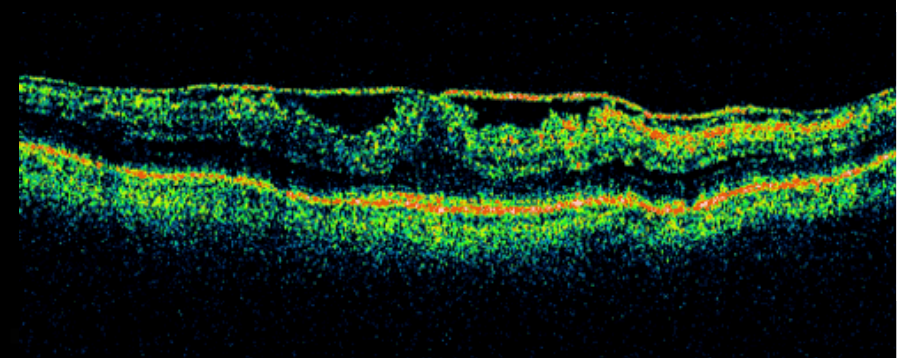
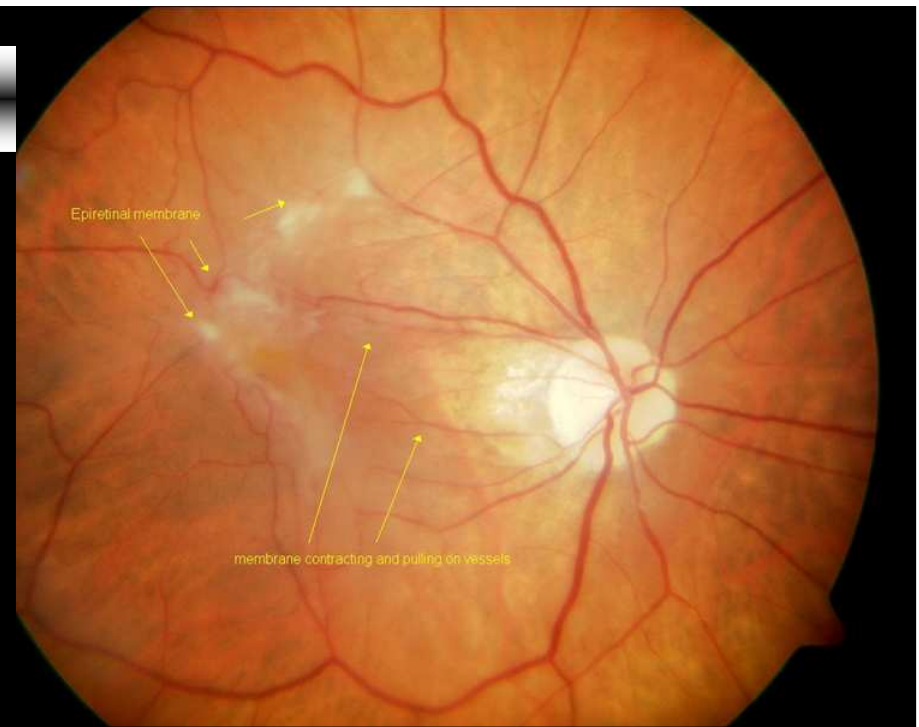
**Oclusão venosa de ramo**

Occlusion / retina / vein /branch 362.36

# Patologias

**Pucker macular / membrana epiretiniana**

**Buraco macular**



# Patologias

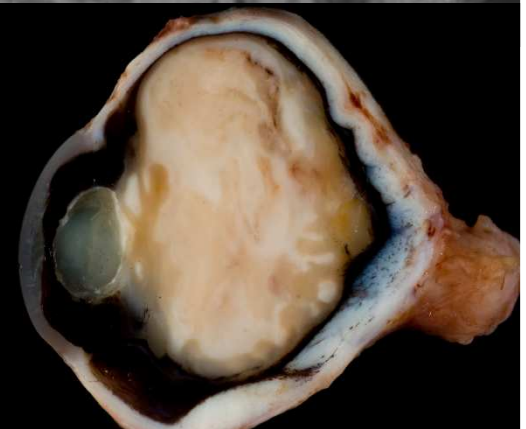
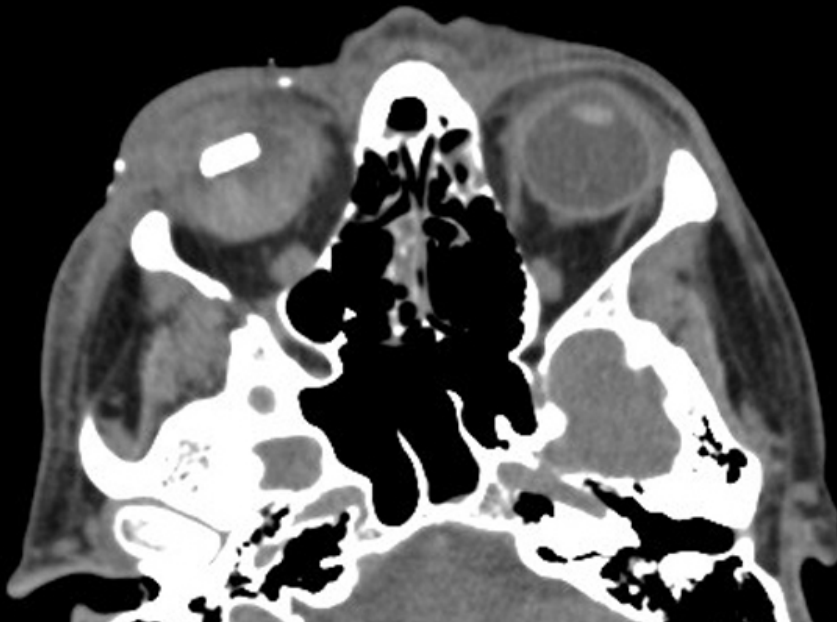
**Pucker macular / membrana epirretiniana**  
**Puckering, macula 362.56**

**Buraco macular**  
**Hole / macula 362.54**

# Patologias

**Corpo estranho intra-ocular no vítreo  
ou na parede posterior (recente ou antigo)**

**Endoftalmite aguda  
Endoftalmite crónica**



# Patologias

## **Corpo estranho intra-ocular no vítreo**

Foreign body / vitreous 871.6

Foreign body / vitreous / retained or old 360.64

## **ou na parede posterior (recente ou antigo)**

Foreign body / posterior wall, eye 871.6

Foreign body / posterior wall, eye / retained or old 360.65

## **Endoftalmite aguda**

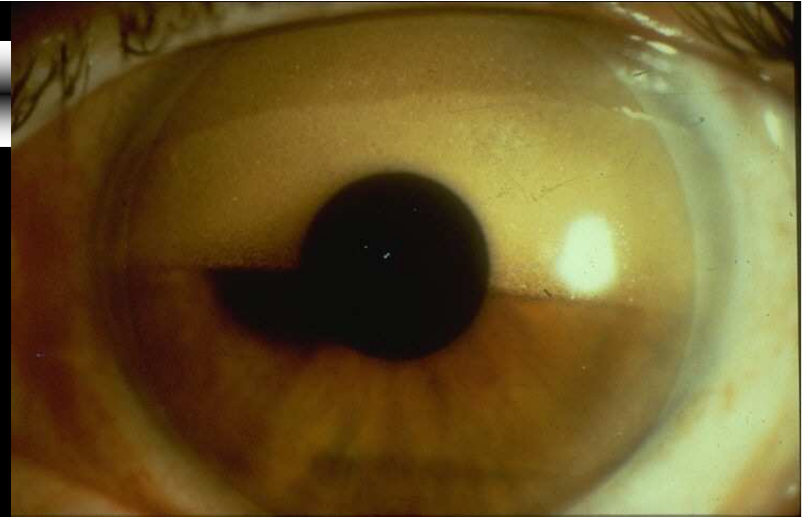
Endophthalmitis / acute 360.01

## **Endoftalmite crónica**

Endophthalmitis / chronic 360.03



# Patologias



## **Silicone intra-ocular (complicações):**

**emulsificação, hipertensão ocular, queratopatia em banda:**

**Disease / vitreous → 379.29 Other disorders of vitreous**

**Complications / due to (presence of) any device, implant, or graft  
/ orbital NEC → 996.79 Other complications due to other  
internal prosthetic device, implant, and graft**

**Hypertension / intraocular → 365.04 Ocular hypertension**

**Keratopathy / band → 371.43 Band-shaped keratopathy**

# Procedimentos

**Descolamento da retina**

[Atalho para retinal detachment.Ink](#)

**Catarata com descolamento**

[Atalho para catarata + vitrectomia.Ink](#)

**BM**



[Atalho para Rd BM.Ink](#)

**Diabetes**

[Atalho para RD.Ink](#)

# Procedimentos

## Indentação

OX (OE ou OD)

Peritomia límbica em 360°

Passagem de pontos aos rectos

Indentação circular com fita 42/ explante, aperto no QIT

(...)

Esclerotomia para drenagem de LSR

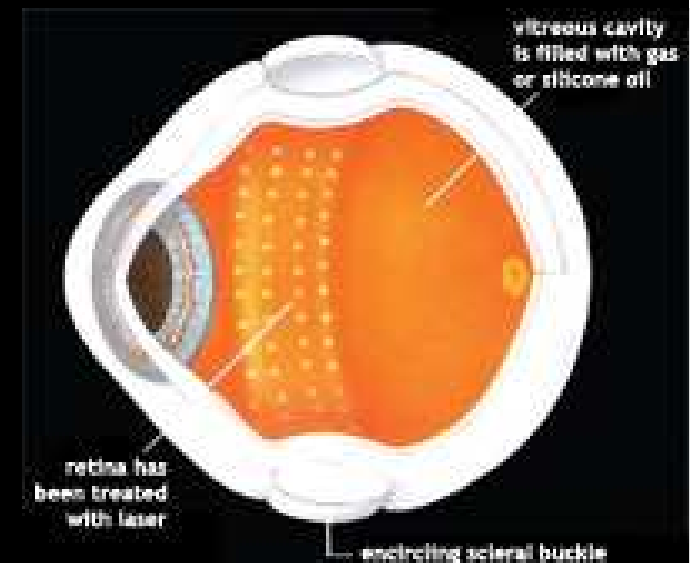
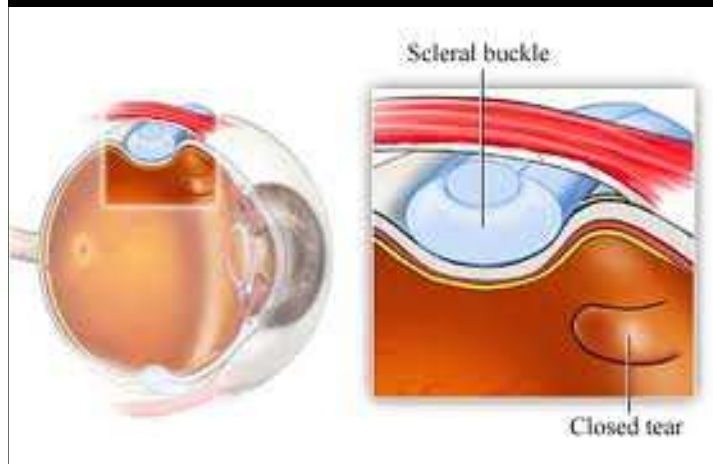
Injecção de SF6 25% (Hexafluoreto de enxofre) ou C3F8

**Injection / vitreous substitute (silicone) / for reattachment of retina →**

**14.59 Other repair of retinal detachment, other**

Sutura de esclerotomias e conjuntiva

S-C: corticóide + gentamicina O



# Procedimentos

## Descolamento: indentação + vitrectomia 20 G

OX (OE ou OD)

Peritomia límbica em 360°

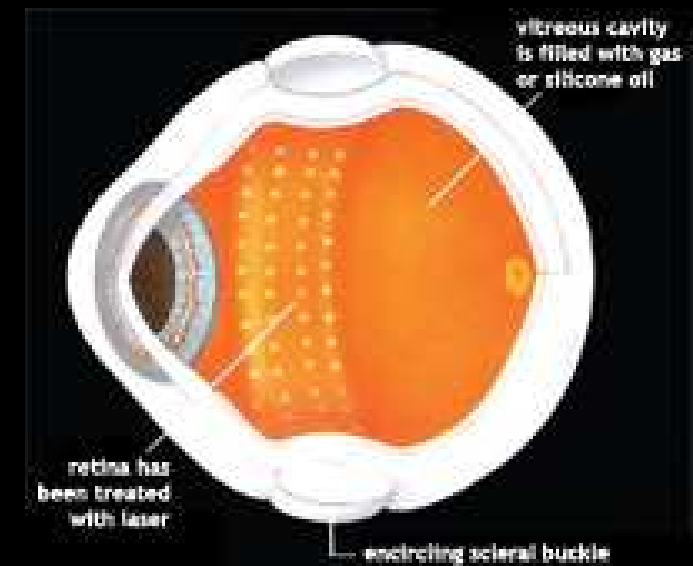
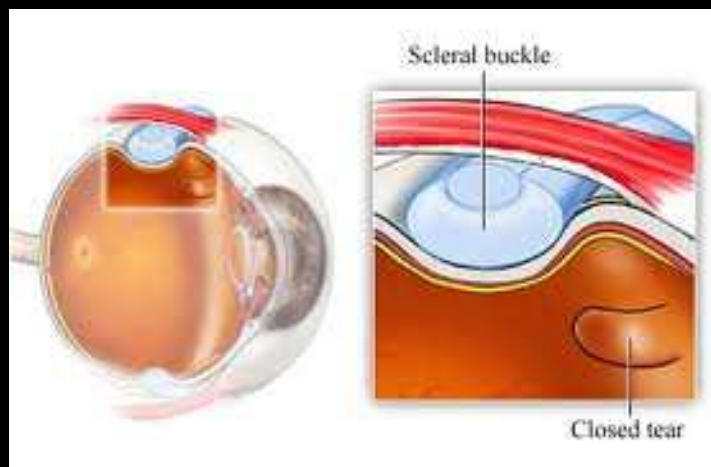
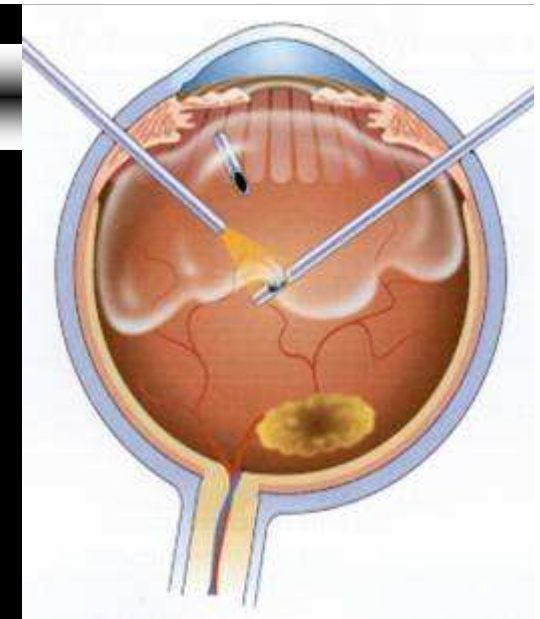
Passagem de pontos aos rectos

Indentação circular com fita 42, aperto no QIT  
(codificada com a vitrectomia)

Diatermia do leito escleral

Esclerotomias

Introdução do tubo de infusão no QIT (3mm do limbo)



# Procedimentos

## Descolamento: indentação + vitrectomia 20 G (cont.)

Vitrectomia via pars plana (3 portas) - visualização de descolamento de retina com XXXº de extensão, mácula atingida, XX rasgaduras às XX horas com XX horas de tamanho. Vitreorretinopatia (VRP) grau X

Detachment / retina / with retinal defect / ... →

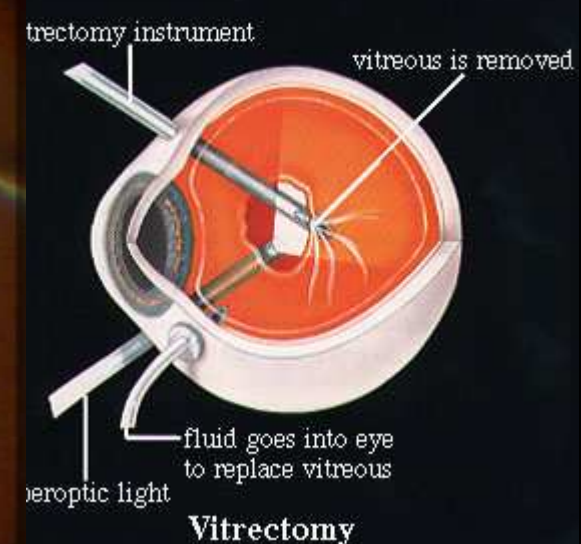
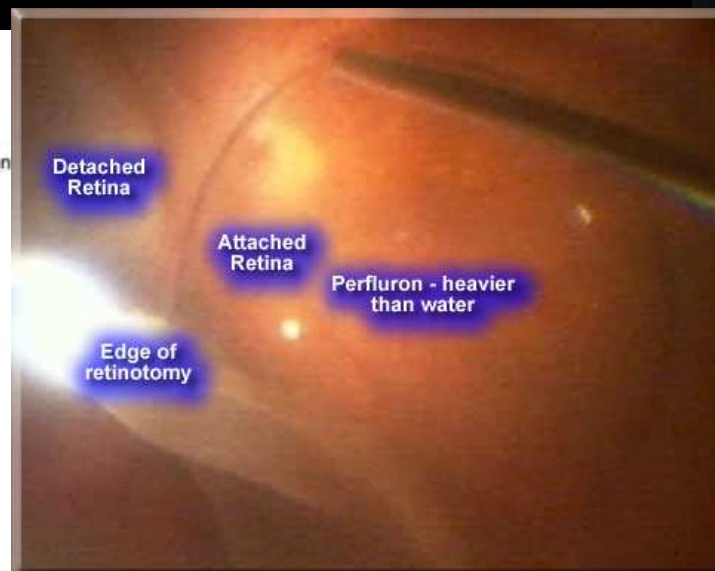
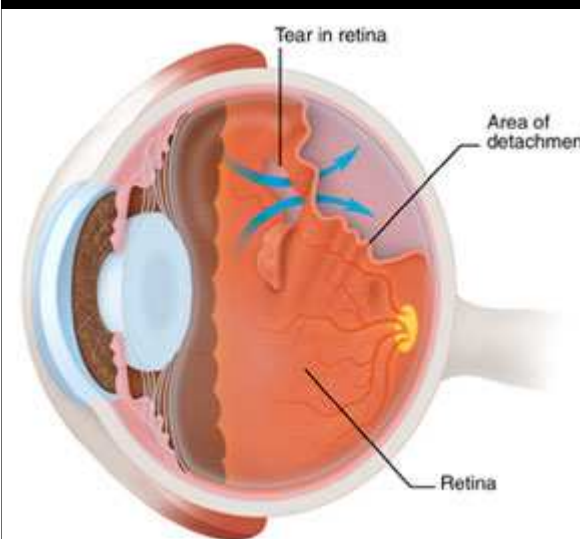
361.0x Retinal detachment with retinal defect

Vitrectomy / with scleral buckling → 14.49 Other scleral buckling

## Troca fluido/ar

(a ser codificada, em baixo, com a lavagem ou o tamponamento)

Aspiração de LSR através de rasgadura as 12h (incluída na vitrectomia)





# Procedimentos

**Descolamento: indentação + vitrectomia 20 G**



**Endolaser periférico para tratamento de rasgadura e degenerescência 'lattice' ou outras lesões coriorretinianas**

**362.63 Lattice degeneration (ou outra degenerescência: 362.60 – 362.66)**

**Photocoagulation / retina / laser / for / repair of tear or defect**

**→ 14.34 Repair of retinal tear by laser photocoagulation**

**Photocoagulation / retina / laser / for / destruction of lesion**

**→ 14.24 Destruction of chorioretinal lesion by laser photocoagulation**

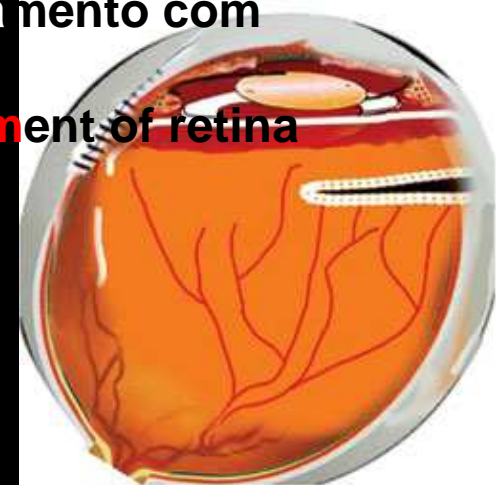
**Lavagem com SF6 25% (Hexafluoreto de enxofre) ou tamponamento com silicone**

**Injection / vitreous substitute (silicone) / for reattachment of retina**

**→ 14.59 Other repair of retinal detachment, other**

**Sutura de esclerotomias e conjuntiva**

**S-C: corticóide + gentamicina O**



# Procedimentos

## Descolamento: facoemulsificação + vitrectomia 20 G

OX (OE ou OD)

Introdução de cânulas 23G a 3.5 mm do limbo

Visualização de catarata nuclear tendo sido tomada a decisão de a extrair

Cataract / nuclear → 366.16 Nuclear sclerosis

Paracentese

Viscoelástico

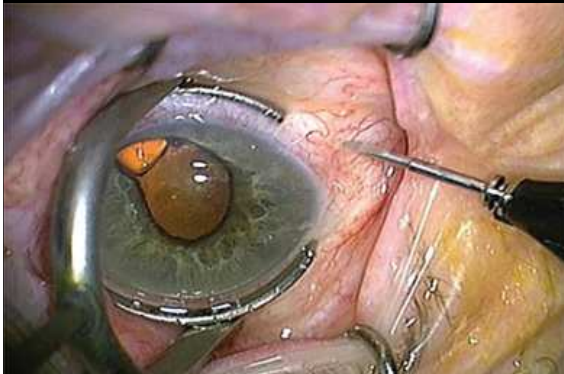
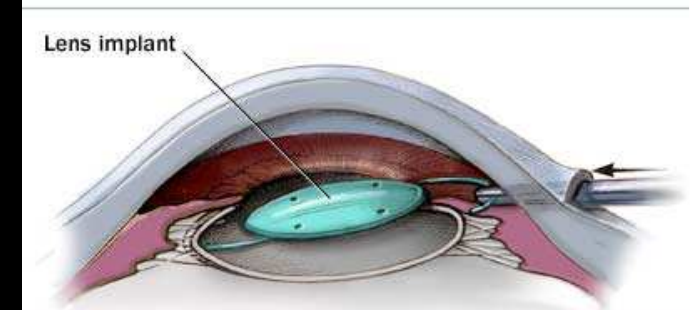
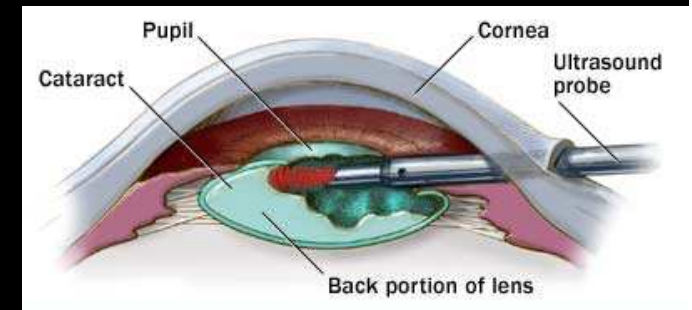
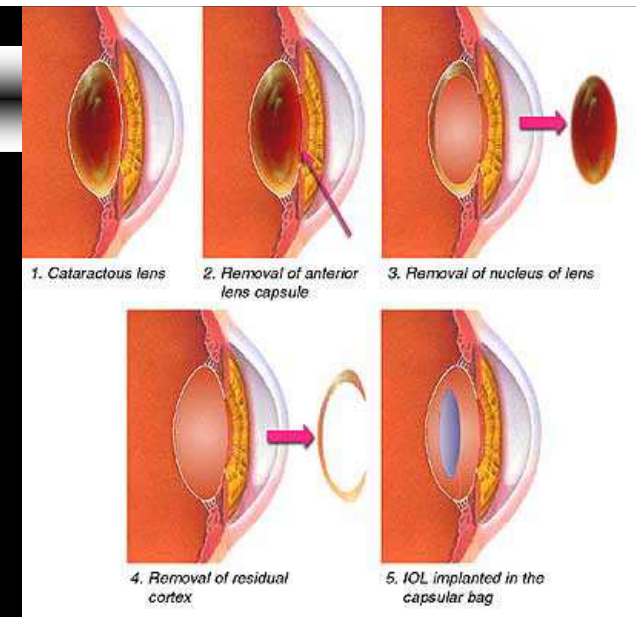
Incisão 3.2mm

Capsulorréxis

Hidrodissecção + Hidrodelaminação

Facoemulsificação

Phacoemulsification (ultrasonic) (with aspiration) → 13.41 Phacoemulsification and aspiration of cataract



# Procedimentos

**Descolamento: facoemulsificação + vitrectomia**

Irrigação / aspiração

Viscoelástico

Colocação de LIO no saco

**Insertion / lens, prosthetic (intraocular) / with /  
cataract extraction, one stage → 13.71 Insertion of  
intraocular lens prosthesis at time of cataract  
extraction, one stage**

Aspiração de viscoelástico

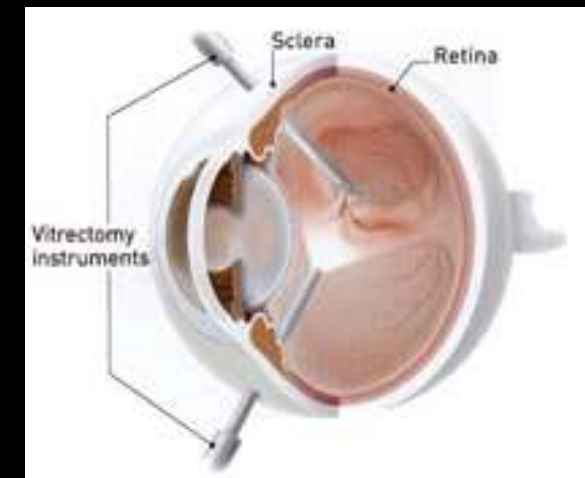
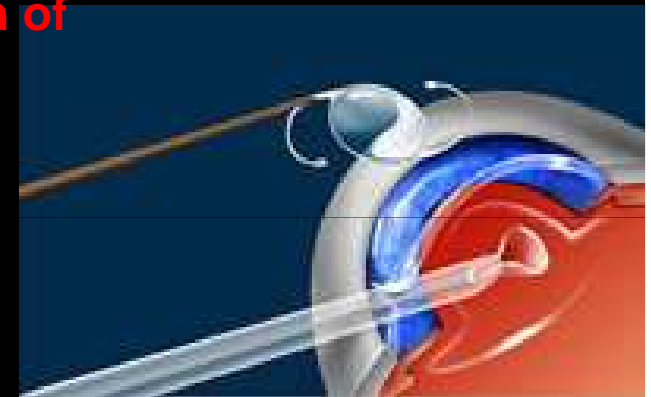
Hidratação da córnea, sutura com um ponto na 3.2

Vitrectomia - visualização de (hemovítreo diabético?,  
fibroglíose, buraco macular...)

**Vitrectomy → 14.74 Other mechanical vitrectomy**

Injecção de triancinolona para tratamento de  
edema macular diabético

Descolamento de hialóide posterior



# Procedimentos

## Descolamento: facoemulsificação + vitrectomia (cont.)

Continuação de vitrectomia

Visualização de membranas. . . com ponto de partida na papila, que se estendem para as arcadas temporal inferior e superior com uma estrela em cada arcada

Membranas ...

Delaminação pelagem de membrana ou pelagem de membrana epirretiniana, injeção de brilliant peel, pelagem da membrana limitante interna (MLI)

Operation / retina NEC

→14.9 Other operations on retina, choroid, and posterior chamber



# Procedimentos



## Facoemulsificação + vitrectomia (cont.)

Continuação de vitrectomia

Extracção de corpo estranho intra-ocular

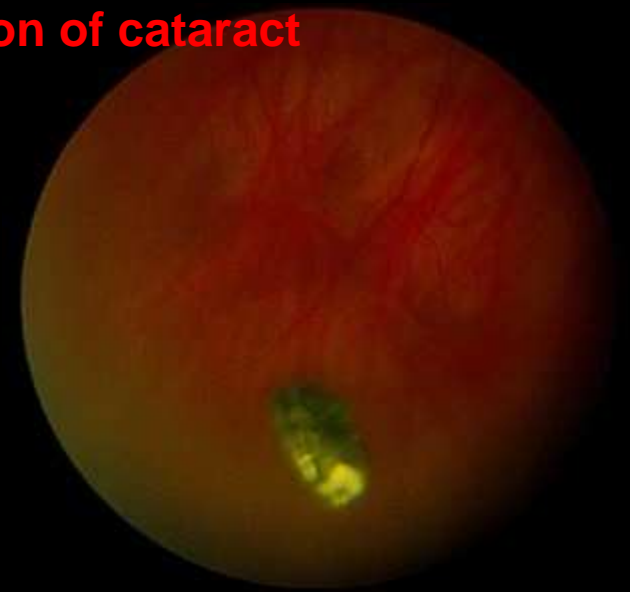
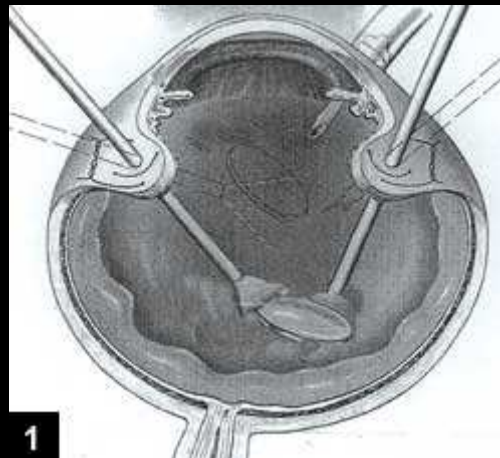
(...)

Remoção de cristalino luxado no vitreo

Por facofragmentação

**Phacofragmentation** (mechanical) (with aspiration) →

**43.43 Mechanical fragmentation and other aspiration of cataract**





# Procedimentos

## Troca fluido-ar

**Injection / vitreous substitute**

**→ 14.75 Injection of vitreous substitute**

**Fotocoagulação laser da retina periférica para tratamento de retina isquêmica e degenerescência 'lattice' ou outras lesões coriorretineanas**

**Ischemia / retina →**

**362.84 Retinal ischemia**

**362.63 Lattice degeneration**

**(ou outra degenerescência: 362.60 – 362.66)**

**Photocoagulation / retina / laser / for / destruction of lesion**

**→ 14.24 Destruction of chorioretinal lesion by laser photocoagulation**



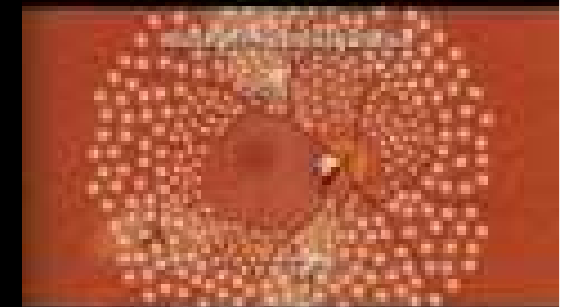
**Crioterapia da retina da retina periférica isquêmica**

**Para tratar rasgadura**

**Para tratar DR**

**(...)**

**Remoção de cânulas 23G**



# Procedimentos

## Descolamento: injeção de gás

OX (OE ou OD)

Injeção de 0.3 cc de C3F8 a 100% no quadrante temporal inferior para tamponamento de descolamento da retina

Detachment / retina

→ 361.xx Retinal detachments and defects

Injection / vitreous substitute (silicone) / for reattachment of retina

→ 14.59 Other repair of retinal detachment, other

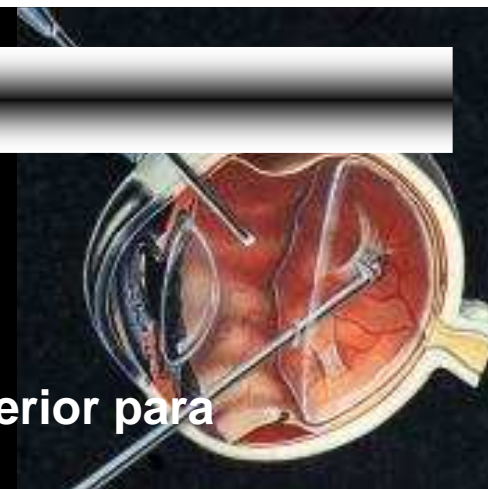
Paracentese para redução da tensão ocular

Hypertension / intraocular

→ 365.04 Ocular hypertension

Paracentesis / eye (anterior chamber)

→ 12.91 Therapeutic evacuation of anterior chamber



# Procedimentos

## Cuidados posteriores/complicações: extracção de silicone

OX (OE ou OD)

Abertura da conjuntiva nos quadrantes temporais e no quadrante nasal superior

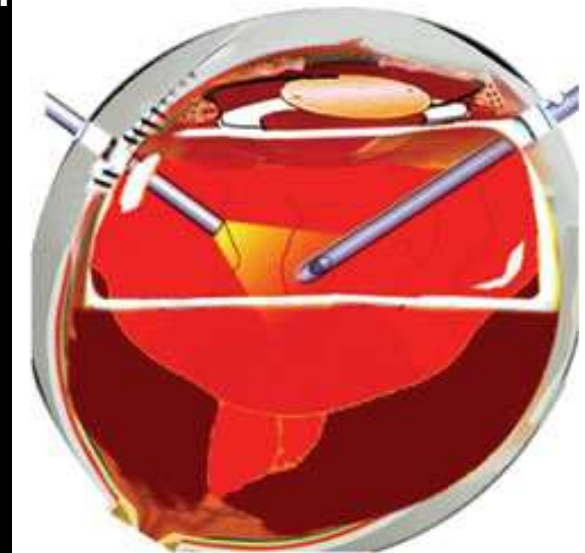
Diatermia do leito escleral

Esclerotomias a 3.5 mm do limbo, introdução do tubo de infusão na esclerotomia do QIT

Extracção de silicone para correcção refractiva ou por complicação associada (emulsificação, hipertensão ocular, queratopatia em banda...)

**Operation / vitreous NEC**

**→ 14.79 Other operations on vitreous**



# Procedimentos

## Cuidados posteriores/complicações: extracção de silicone

Troca fluido/ar

(a ser codificada, em baixo, com a lavagem ou o tamponamento)

Aspiração de LSR através de rasgadura as xxxx horas  
(incluída na vitrectomia)

Endolaser periférico para tratamento de rasgadura e degenerescência 'lattice' ou outras lesões coriorretineanas

Photocoagulation / retina / laser / for / repair of tear or defect

→14.34 Repair of retinal tear by laser photocoagulation

Photocoagulation / retina / laser / for / destruction of lesion

→14.24 Destruction of chorioretinal lesion by laser photocoagulation

Tamponamento com silicone (ou lavagem com SF6 25% Hexafluoreto de enxofre)

Injection / vitreous substitute / for reattachment of retina

→14.59 Other repair of retinal detachment, other

Sutura de esclerotomias e conjuntiva

S-C: corticóide +xxxx

